

# BCmini Plus

## Telematik-Geräte für Ortung und Flotten-Management

**Miniaturisierte  
On-Board-Systeme  
für Fahrzeug-  
Ortung, Notruf und  
Flotten-Management :**



- Satelliten-Ortung per GPS mit integrierter Kommunikation per GSM
- Nur so groß wie eine Zigaretten-Schachtel
- Positions-Verfolgung von Taxis, Bussen, Lkws, Kurier-Fahrzeugen, Werttransporten, Baumaschinen, Containern, Wechselbrücken, Anhängern, Waggonen, Booten, Wohnwagen und anderen beweglichen Wertgütern
- Diebstahl-Schutz, Alarm bei Fahrzeug-Bewegungen im ungestarteten Zustand
- Sprach-Kommunikation zur Unfallhilfe, Absprache mit der Zentrale, Pannenhilfe, Vermittlung, Auskunft, Überfall-Meldung
- Transparenter Daten-Austausch mit der Zentrale für Dispatch-Listen, Temperatur-Aufzeichnungen, Fahrt-Routen-Vorgaben, Arbeitszeit-Erfassungen, etc.
- Fernmessen von Fahrzeug-/Maschinenzuständen
- Fernmelden von Einbruch, Feuer, Wasser, etc.
- Fernschalten von Kühlaggregaten, Elektro-Verdecken, Frachtraum-Verriegelungen, Wegfahrsperrern, Alarmanlagen, etc.
- Gebietsüberwachung – aktive Überwachung im Mobil-Gerät mit Meldung beim Einfahren oder Verlassen von erlaubten und verbotenen Gebieten sowie beim Aufenthalt in überwachten Gebieten
- Stromspar-Modus für Dauer-Batteriebetrieb
- Überwachung mit umfangreicher Zentralen-Software, oder
- Überwachung per Internet-Zugang



## Funktionalitäten

- Übermittlung der Positionsdaten an die Zentrale, zyklisch und sofort auf Abfrage
  - Zwischenspeicherung von bis zu 5000 Positionen
- Aktive, eigenintelligente Überwachung frei definierbarer Aufenthalts-Zonen:
  - 90 % Kommunikationskosten-Ersparnis durch aktive Eigenüberwachung
  - 150 überwachte Gebiete
  - 10 Gruppen von erlaubten oder verbotenen Arealen, bestehend aus je maximal 10 weiteren miteinander kombinierten Gebieten
- Wahlweise Kommunikation per SMS mit gesicherter Quittierung oder Datenkanal
- Meldung von Fahrzeug-Ereignissen:
  - Bewegung des Fahrzeuges bei nicht gestartetem Motor (Position Lock Alarm über + Zündung), wahlweise anderweitig belegbar
  - 1 freier Melde-Eingang
- Stromspar-Modus (Sleep Mode) für dauerhaften Batteriebetrieb
- Versorgungsspannungs-Überwachung
- Aufrüstbarkeit für
  - transparente Datenübertragung zum Anschluss von Laptops, PDAs, etc.
  - Fernmessen, Fernmelden, Fernschalten
  - Sprachverbindung

## Lieferumfang

- Miniatur-Bordsystem
- GSM-Antenne mit Zuleitung
- GPS-Antenne mit Zuleitung
- Anschlußkabel für Stromversorgung und Melde-Eingänge



## Zubehör

- Flottenmanagement-Software in verschiedenen Ausführungen für Arbeitsplätze in der Zentrale
- GSM-Funkmodem zum Anschluss an den PC bzw. Server in der Zentrale
- Flottenmanagement per Zugang vom Desktop in der Zentrale sowie vom Laptop unterwegs via Internet
- Aufschaltung in einer Sicherheitszentrale 24h x 365 Tage

## Technik

- GSM-Funkmodul in Industriequalität
- 12-Kanal-GPS-Satelliten-Ortungs-Empfänger mit bis zu 10 Metern Genauigkeit
- Stromversorgung von 10 bis 28 V<sub>DC</sub>
- High-Tech-Ausführung mit nur 95 x 55 x 35 Millimeter in höchster Integration
- Besonders stromsparendes Design mit je nach Betriebs-Mode < 1 bis 150 mA
- Software-Update/Upgrade-Möglichkeit über die Funkverbindung

## Vorteile

- Niedrige Anschaffungskosten
- Geringe Kommunikationskosten
- Einfacher versteckter Einbau möglich bei geringer Größe
- Leichte Installation
- Industrielle Qualitäts-Ausführung
- Geringster Stromverbrauch

# HiSecure Plus

## Funktionalitäten

- Wie HiTrack Plus, jedoch mit weiteren Features
- Abgehende Sprachverbindungs-Funktion vom Fahrzeug:
  - 2 wählbare Verbindungen, z.B. Zentrale, Notruf, Vermittlung, Bereitschafts-Dienst
  - Versteckter Einbau mit Benutzung der fahrzeugspezifischen Armaturenbrett-Tasten möglich
  - Anschluß an Headset, Talkset oder Freisprech-Einrichtung
- Aufrüstbarkeit

## Lieferumfang

- Wie HiTrack Plus, jedoch zusätzlich
- Anschlußkabel für Talkset oder Freisprech-Einrichtung
- Talkset



## Zubehör

- Wie HiTrack Plus, jedoch zusätzlich
- Genau angepasste Freisprech-Einrichtung

# HiFleet Plus

## Funktionalitäten

- Wie HiSecure Plus, jedoch mit weiteren Features
- Fernmess-Funktion von physikalischen Größen im Fahrzeug und weitere Fernmelde-Funktionen von Ereignissen im Fahrzeug:
  - 2 analoge Eingänge mit Schwellwert, wahlweise nutzbar zur Meßwert-Auslesung und zur Meldung digitaler Ereignisse (ON/OFF)
  - 2 analoge Eingänge zur Übertragung physikalischer Meßwerte (0 – 32 V<sub>DC</sub>)
- Fernsteuer-Funktion zum Schalten/Aktivieren von Vorgängen im Fahrzeug
  - 3 nutzbare Schalt-Ausgänge
- Transparenter Datenübertragungs-Anschluss
  - RS-232-Schnittstelle
  - Anbindung z.B. von Barcode-Leser, Meßwert-Recorder, PDA, Laptop, Organizer
  - Übertragung bzw. Verarbeitung z.B. von Fracht-Listen, Temperatur-Aufzeichnungen, Be- und Entlade-Vorgängen, Routen-Plänen, Textmeldungen vom und an den Fahrer
  - Transferrate max. 265 kbps
  - Wahlweise Kommunikation per SMS oder Daten-Verbindung
- Anrufbarkeit im Fahrzeug

## Lieferumfang

- Wie HiSecure Plus, jedoch zusätzlich
- Anschlußkabel für die Ein- und Ausgänge zur Fernmessung sowie zu erweiterten Fernmelde- und Fernsteuer-Funktionen

## Zubehör

- Wie HiSecure Plus, jedoch zusätzlich
- Buzzer für Anrufbarkeit / Läuten bei eingehenden Anrufen

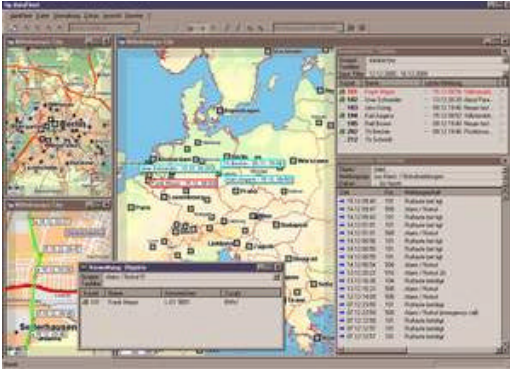
# BCmini Standard - HiTrack / HiSecure / HiFleet

Es sind zu jeder Ausführung funktionell vereinfachte Versionen für spezifische Applikationen bzw. Flottenlösungen erhältlich.

# Flottenmanagement-Zentrale

## Unterschiedliche Lösungen für den individuellen Bedarf

### ▪ PC-/Server-basierende Zentralen-Lösungen



### ▪ Internet-basierende Web-Lösungen

#### Tacho-Dienst Bern

Abt. Fahrzeuggeräte  
Rosenweg 25 c  
3007 Bern  
Tel. 031/ 372 30 30  
Fax 031/ 372 30 49

E-Mail [dcurro@bluewin.ch](mailto:dcurro@bluewin.ch)

- Eigene Software in der Zentrale
- Multi-Arbeitsplatz-Vernetzung
- Vernetzung unterschiedlicher Standorte
- Unterstützung und individuelle Konfiguration aller Ortungssystem-Features
- Verschiedene Ausführungen für unterschiedliche Bedürfnisse
- Keine monatlichen Lizenz-/Aufschalt-Gebühren
- Individuelle Konfigurierbarkeit von Flotten-Gruppen
- Unterstützung von Datenbank-Anbindungen
- Alarmfenster für unterschiedliche Events mit akustischer Unterstützung
- Erstellungs-Tool für die Vorgabe von erlaubten, verbotenen und überwachten Fahrzeug-Aktions-Gebieten
- Fern-Konfiguration der On-Board-Systeme (BCmini Plus)
- Erstellung von Routen-Auswertungen / Spur-Wiedergaben
- Ad-hoc-Aufruf und zyklische Ortung individueller Fahrzeuge und von Fahrzeug-Gruppen
- Anbindung tausender Fahrzeuge möglich
- Bewährte Releases mit jahrelanger Nutzung in unterschiedlichsten Applikationen und Regionen
- Positions-Angabe mit hinterlegter Landkarte
- Einfache Überwachung von Flotten via Internet-Zugang
- keine eigene Flottenmanagement-Software, kein Server, kein GSM-Funkmodem in der Zentrale notwendig
- Zugang von überall, z.B. bei Bereitschafts-Dienst von Zuhause, bei Dienstreise von Unterwegs
- Monatliche Aufschaltkosten anstatt initialer Anschaffungs-Investition
- Positions-Angabe mit hinterlegter Landkarte

## Vorteile

- Effizientere Disposition und Verwaltung
- Deutliche Reduzierung der Arbeitsbelastung des Personales in der Zentrale
- Vollständige Übersicht & Kontrolle über den Fuhrpark
- Professionelles Flottenmanagement
- Drastisch reduzierte Mobilfunk-Gebühren
- Konzentration des Fahrers auf das Steuern des Lkws
- Konzentration des Disponenten auf seine Aufgaben